

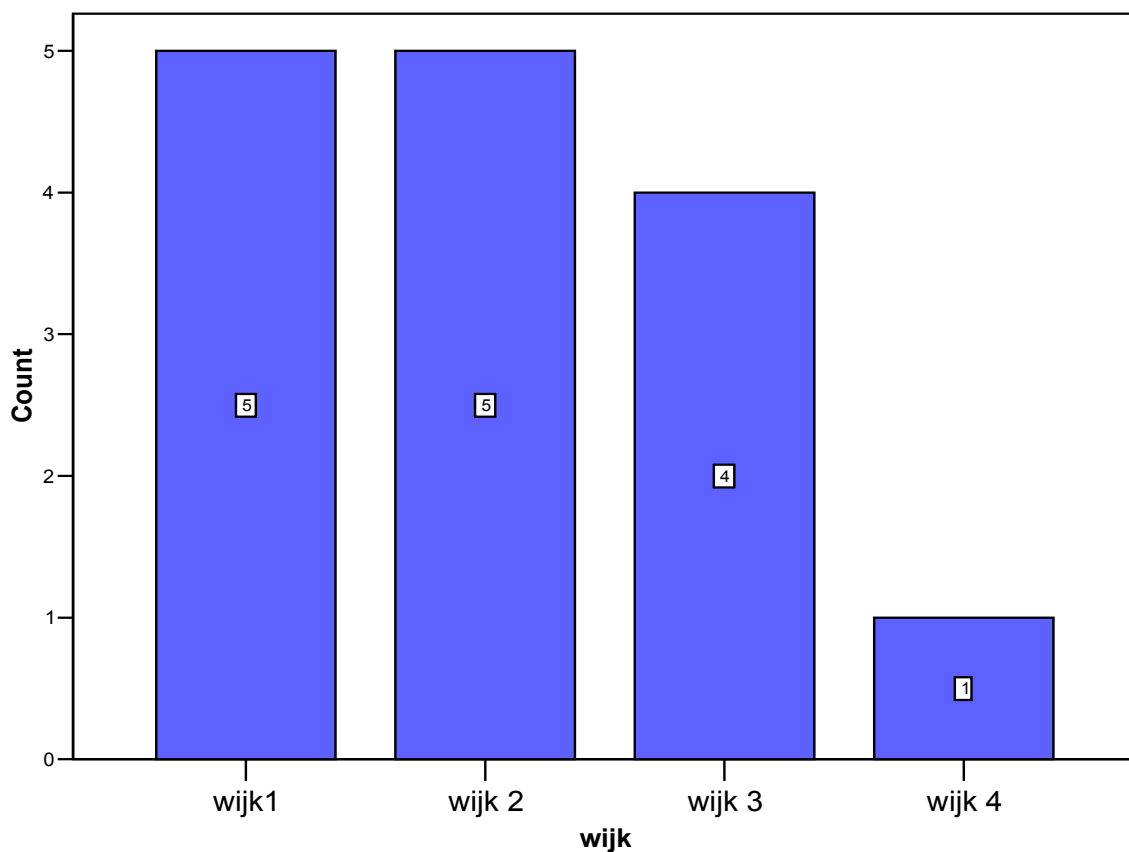
## Enquete Kleine groepen mei 2007

Sinds 2004 wordt er gemeentebreed gewerkt met kleine groepen. We hebben met elkaar dus alweer drie jaar ervaring en we willen de organisatie van de gemeente in kleine groepen graag met de groepsleiders evalueren.

Doelen van deze enquête zijn:

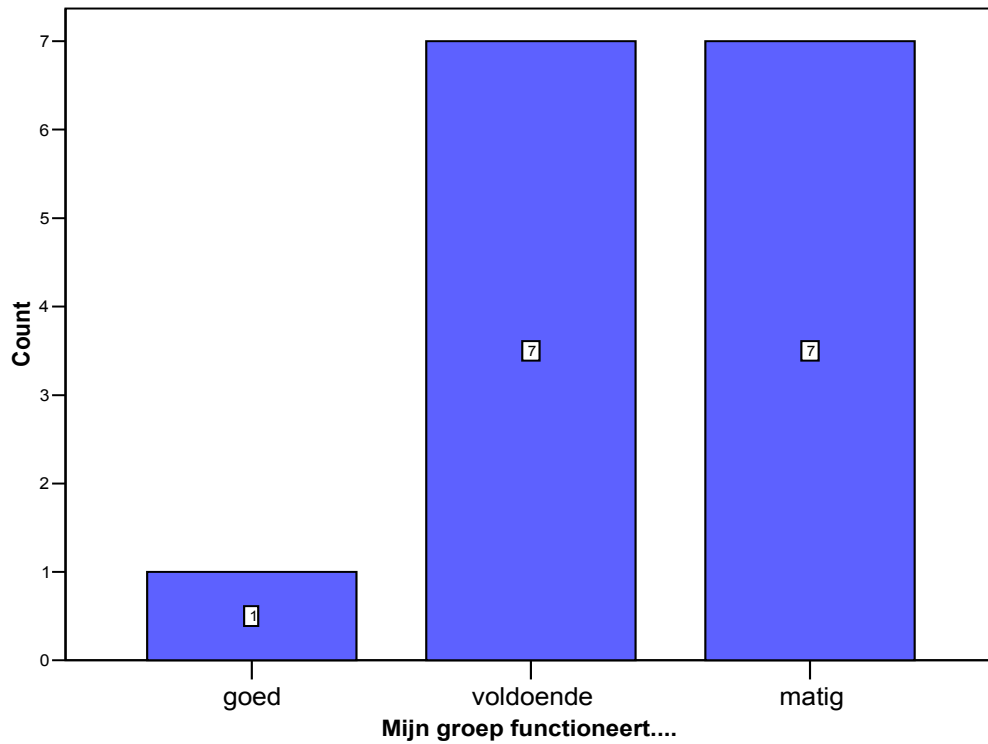
1. Evaluatie van de huidige gang van zaken
2. Evaluatie van de plaats van de kleine groep in de gemeentedynamiek (pastorale rol en verantwoordelijkheid, samenwerking met kerkenraad etc)
3. Meninge peilen en verbeterpunten verzamelen

respons: 15 groepsleiders

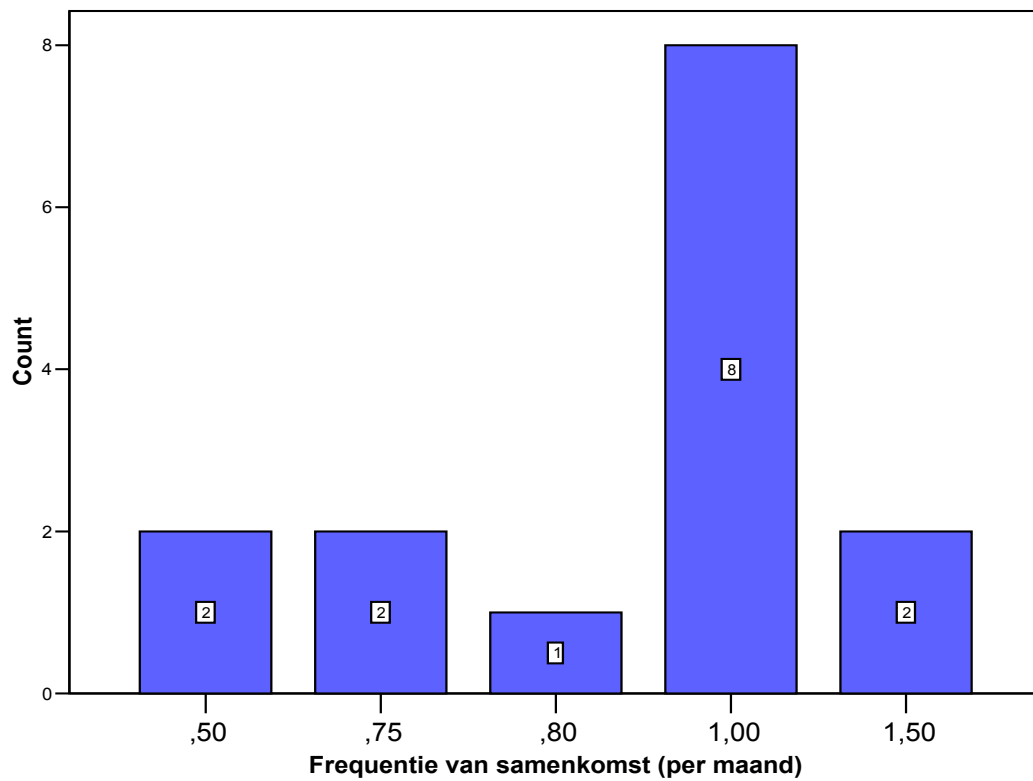


## Huidige gang van zaken

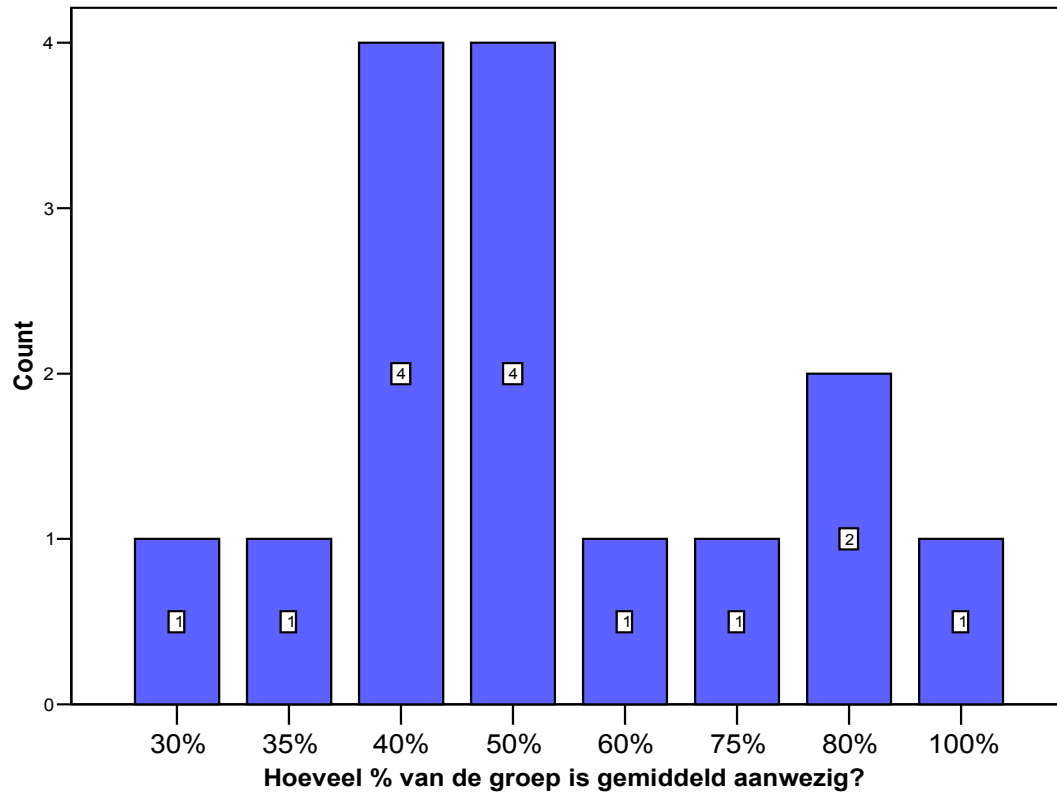
1. Mijn groep functioneert goed



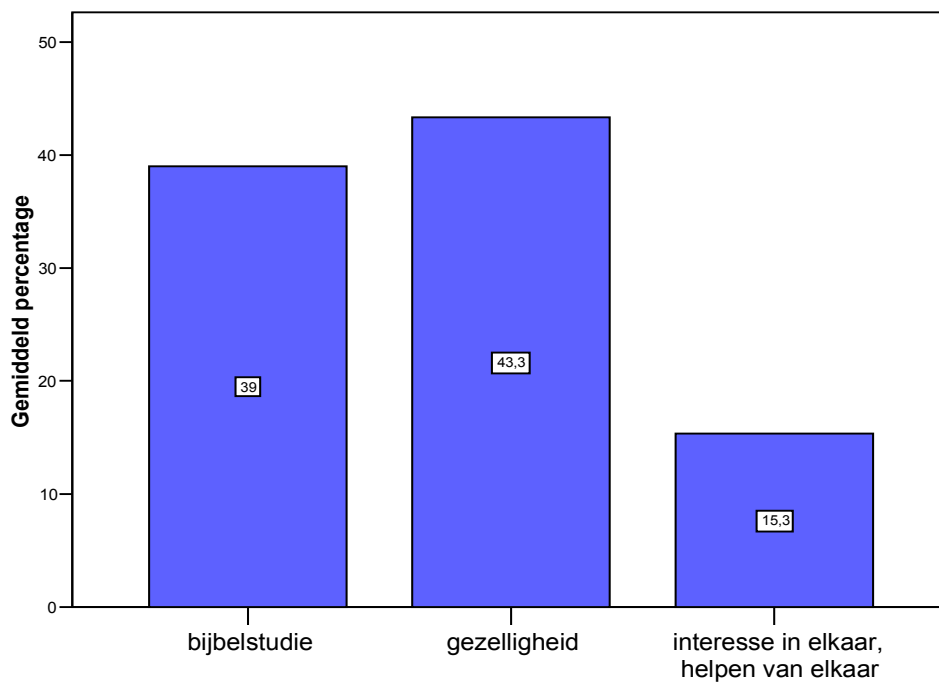
2. Hoe vaak kom je gemiddeld als kleine groep bij elkaar?

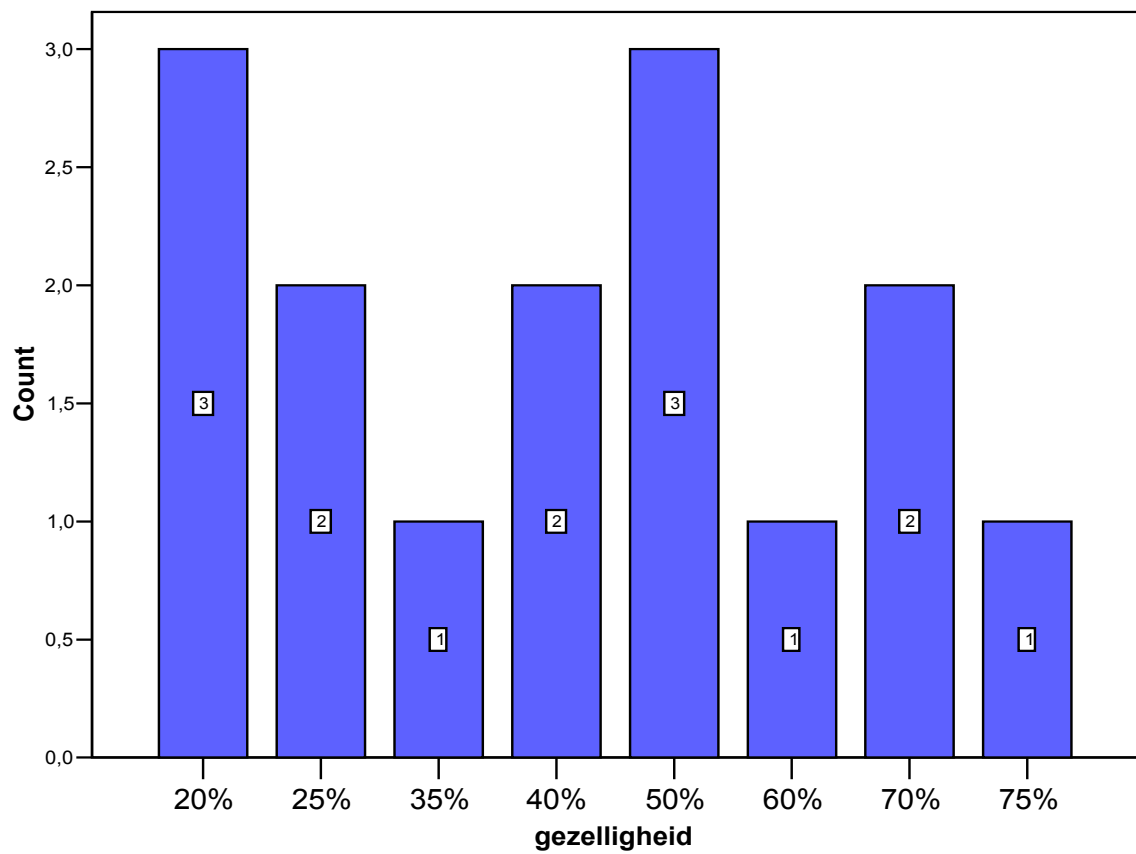
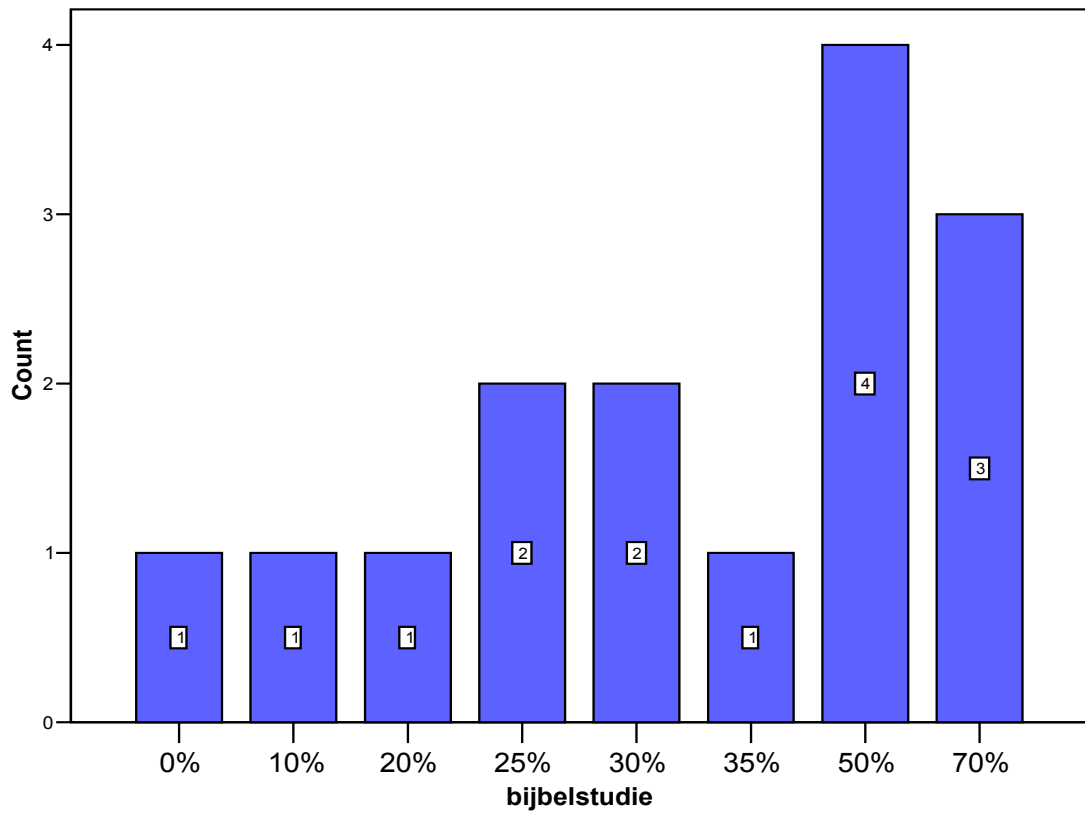


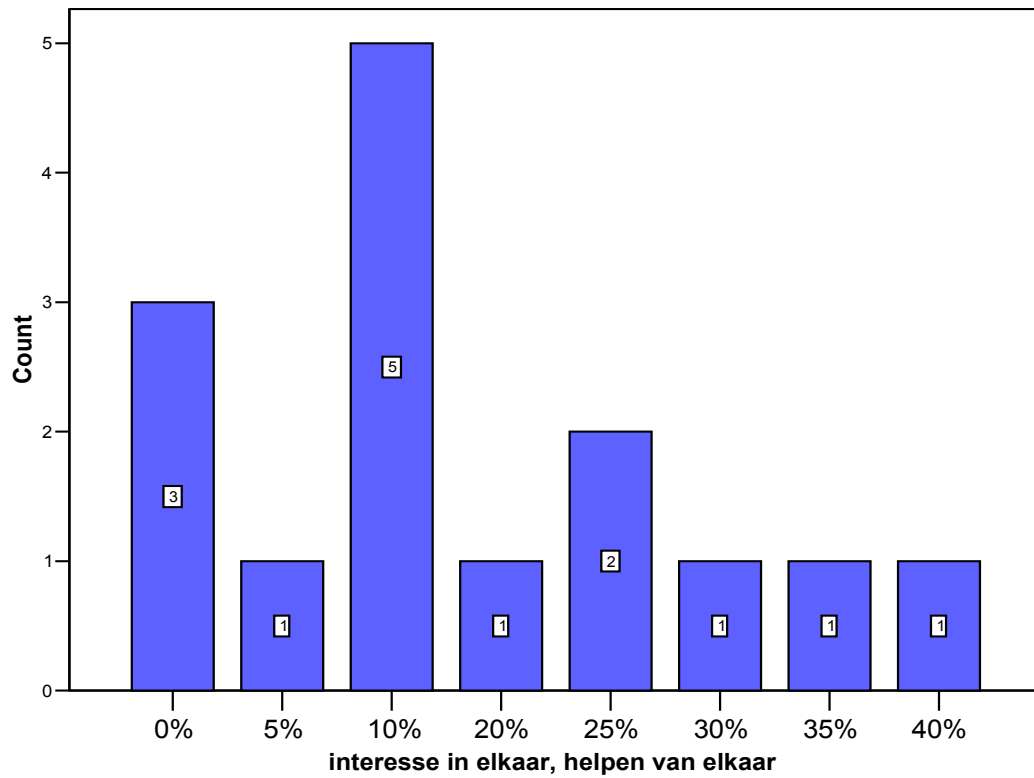
3. Welk percentage van de groepsleden is gemiddeld op een groepsactiviteit aanwezig?



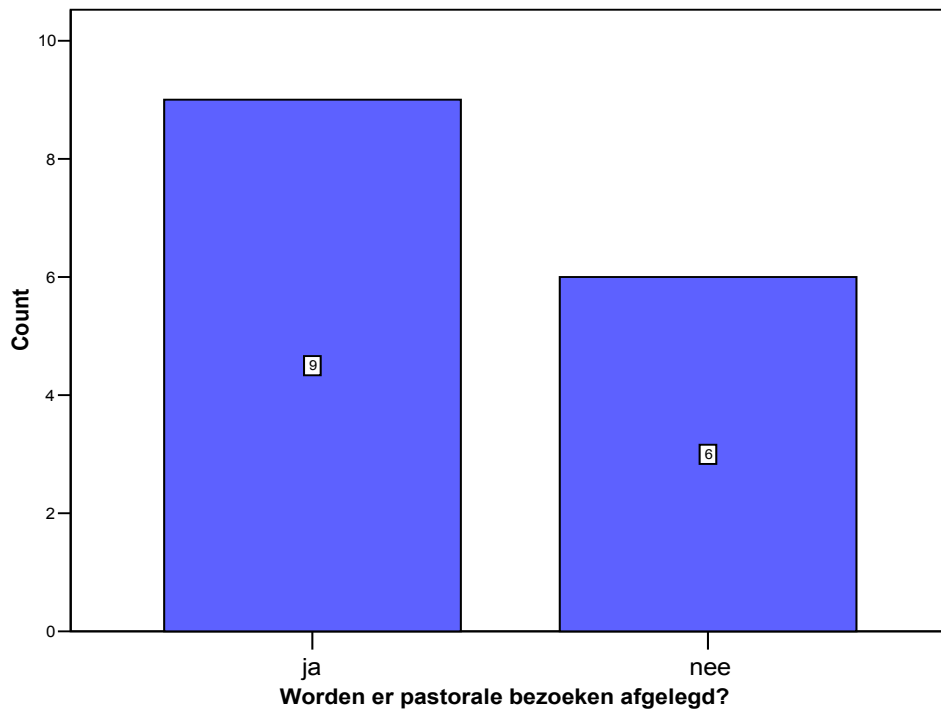
4. Wat is de globale verdeling van activiteiten met je kleine groep



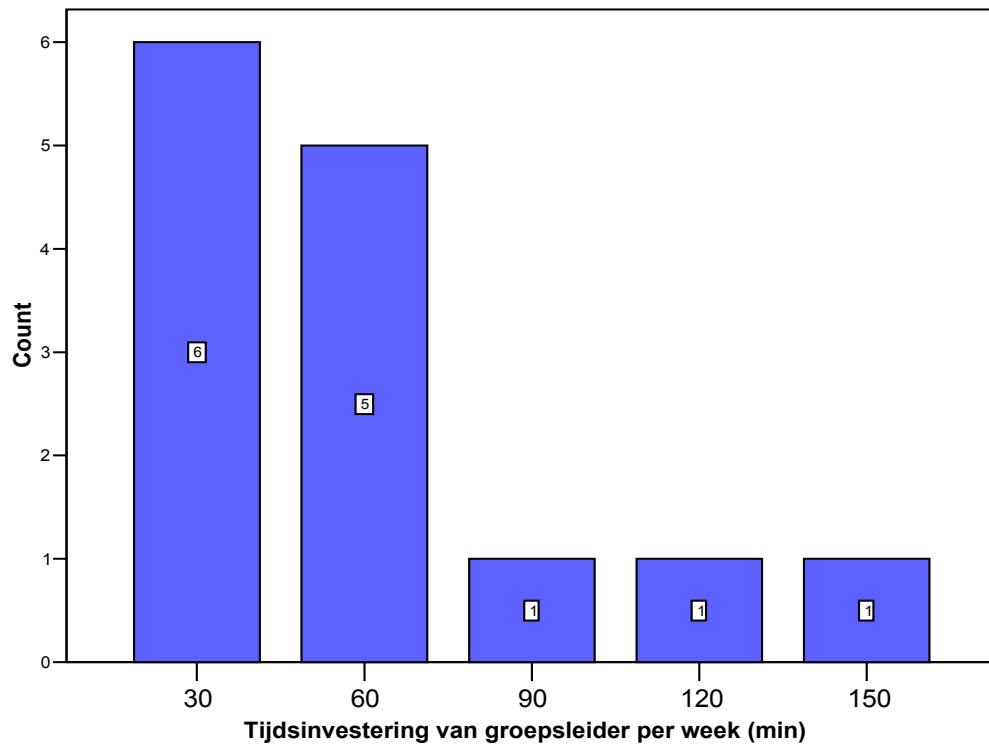




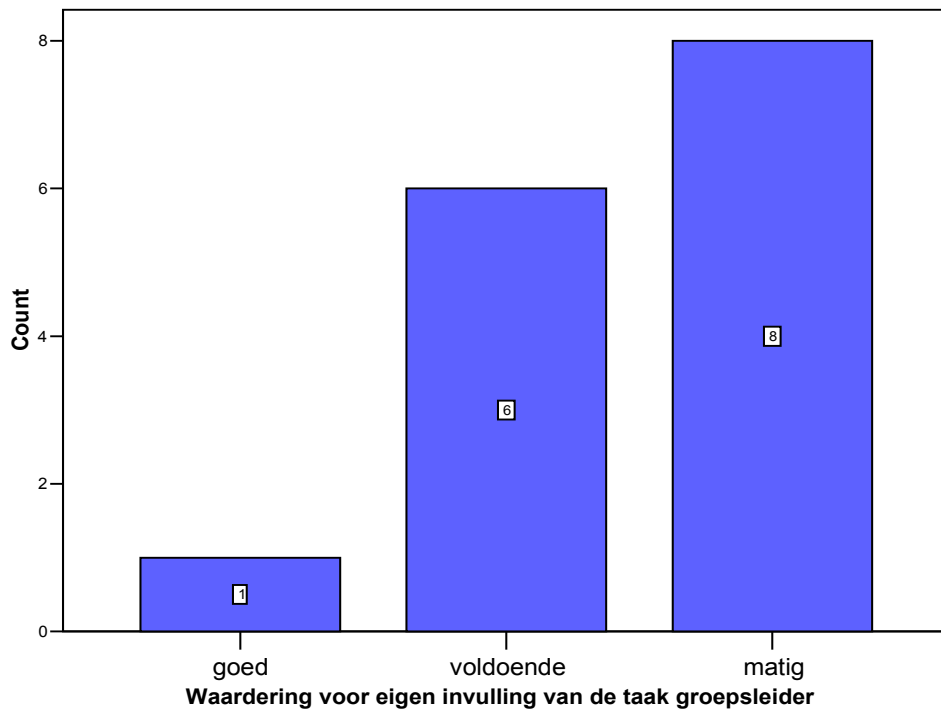
5. Worden er buiten de bijeenkomsten om pastorale bezoeken afgelegd in je kleine groep?



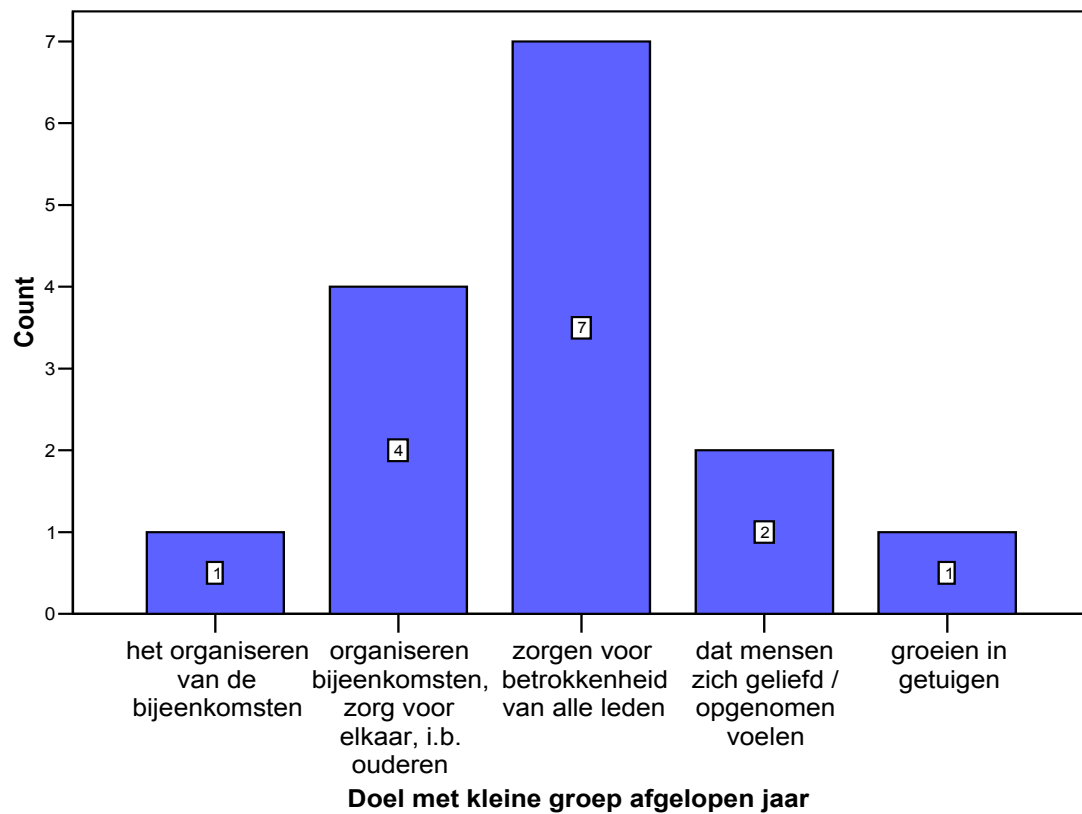
6. Hoeveel tijd kost het groepsleider zijn je gemiddeld per week?



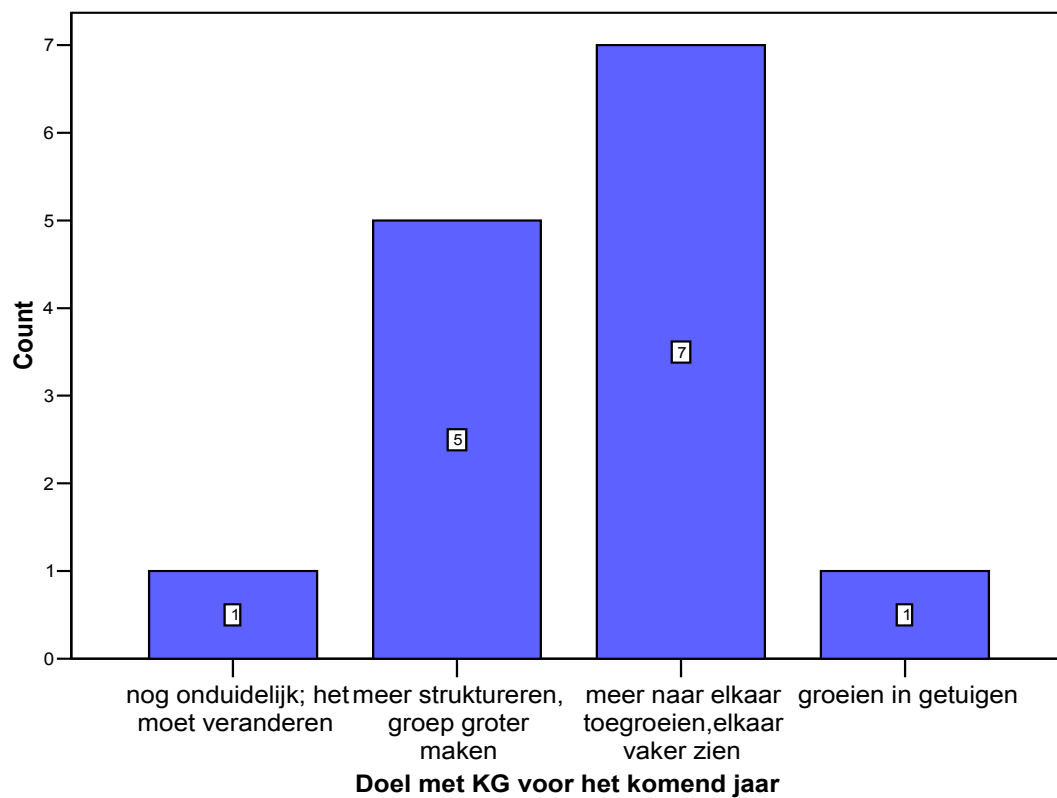
7. Wat is je waardering voor je eigen invulling van de functie groepsleider (gevoelsmatig; we hebben geen harde criteria)



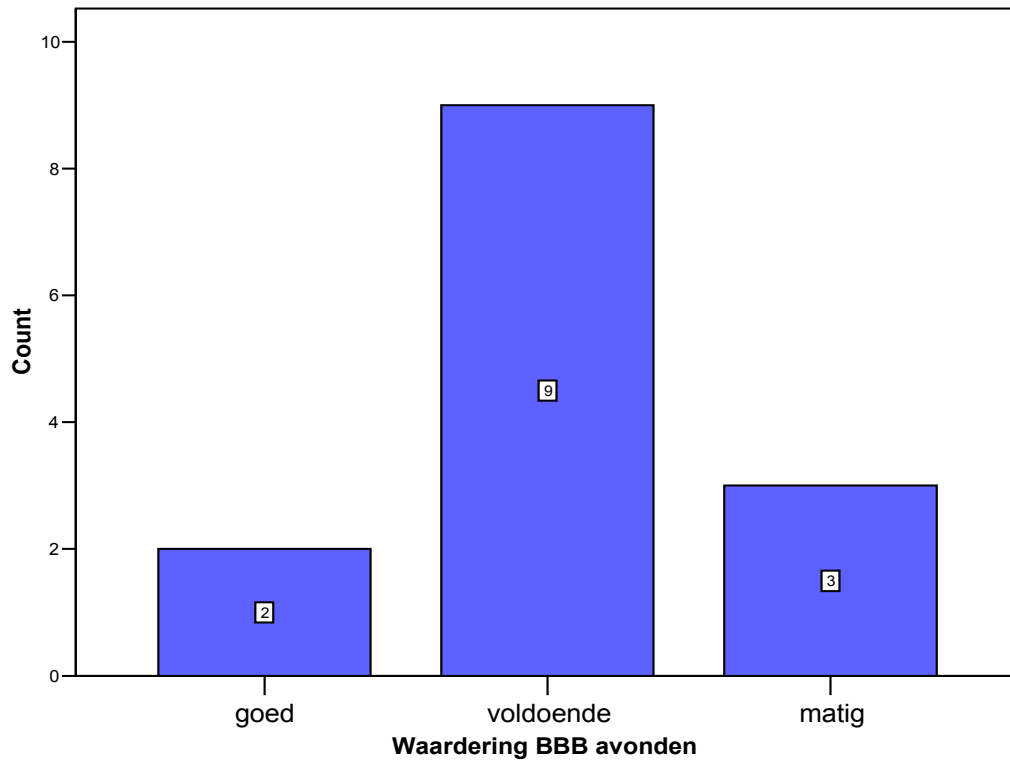
8. Wat is je doel (als groepsleider) afgelopen periode geweest met je kleine groep



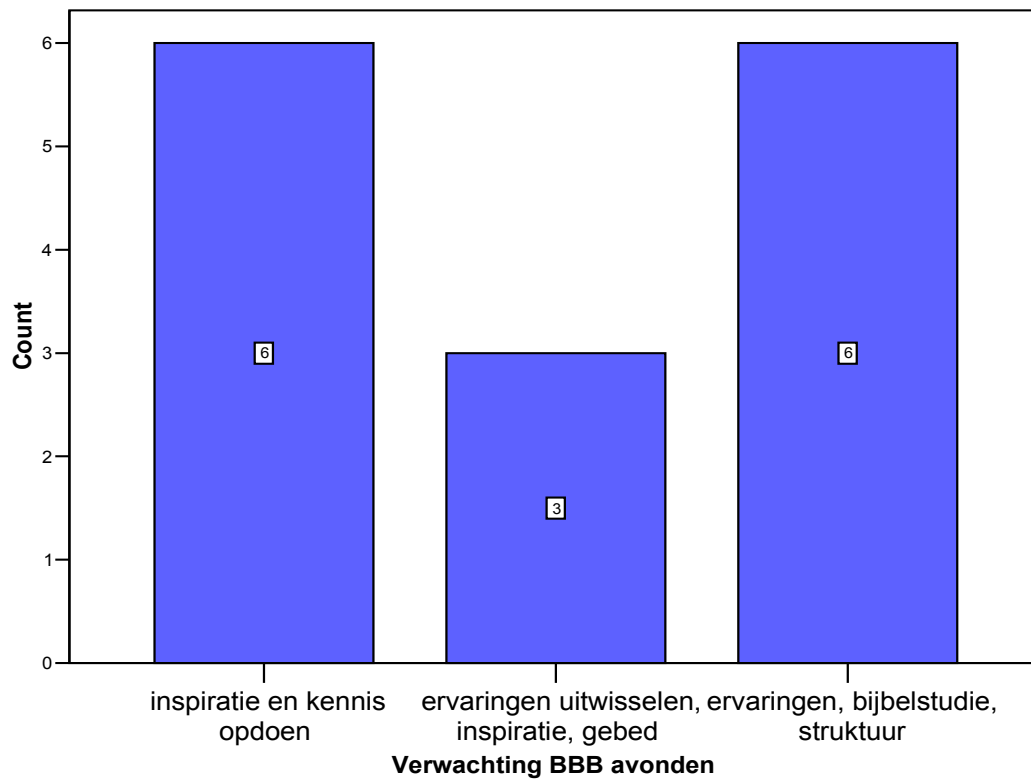
9. Wat is je doel (als groepsleider) met je kleine groep voor het komende jaar?



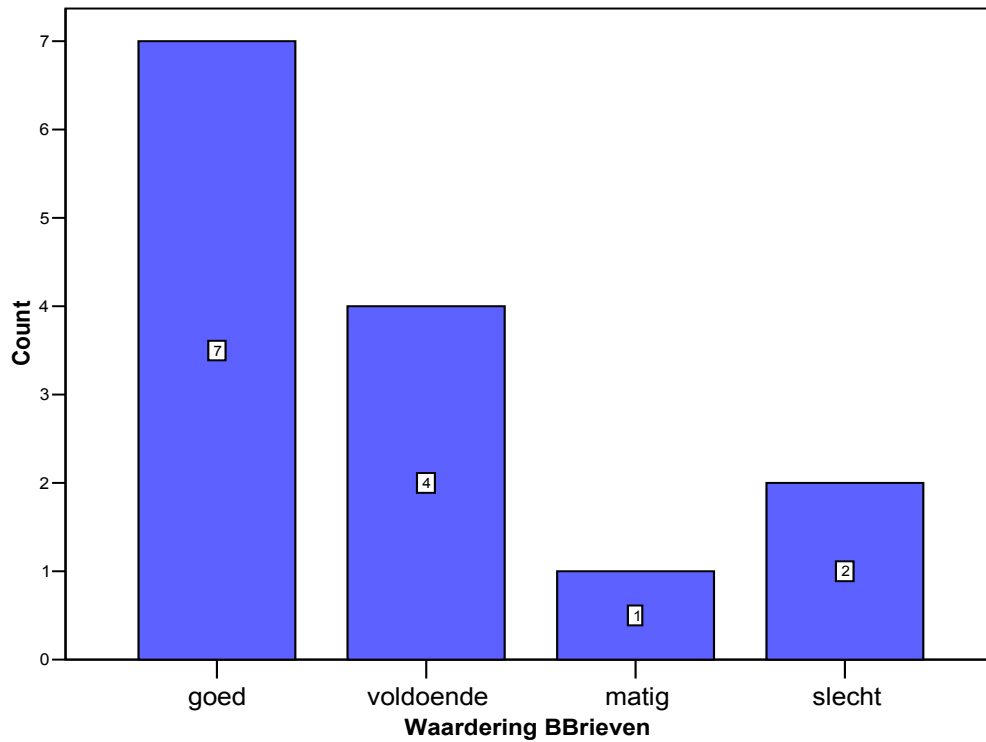
10. Hoe waardeer je de BBB-avonden die afgelopen jaar gehouden zijn?



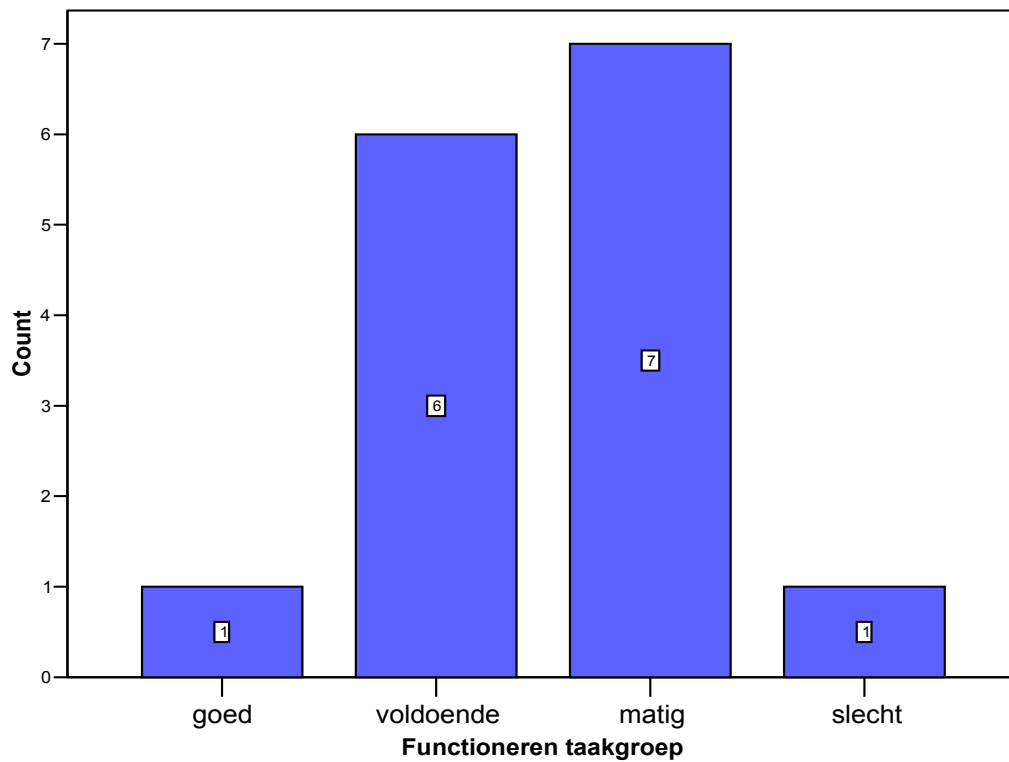
11. Wat is je verwachting van een BBB-avond?



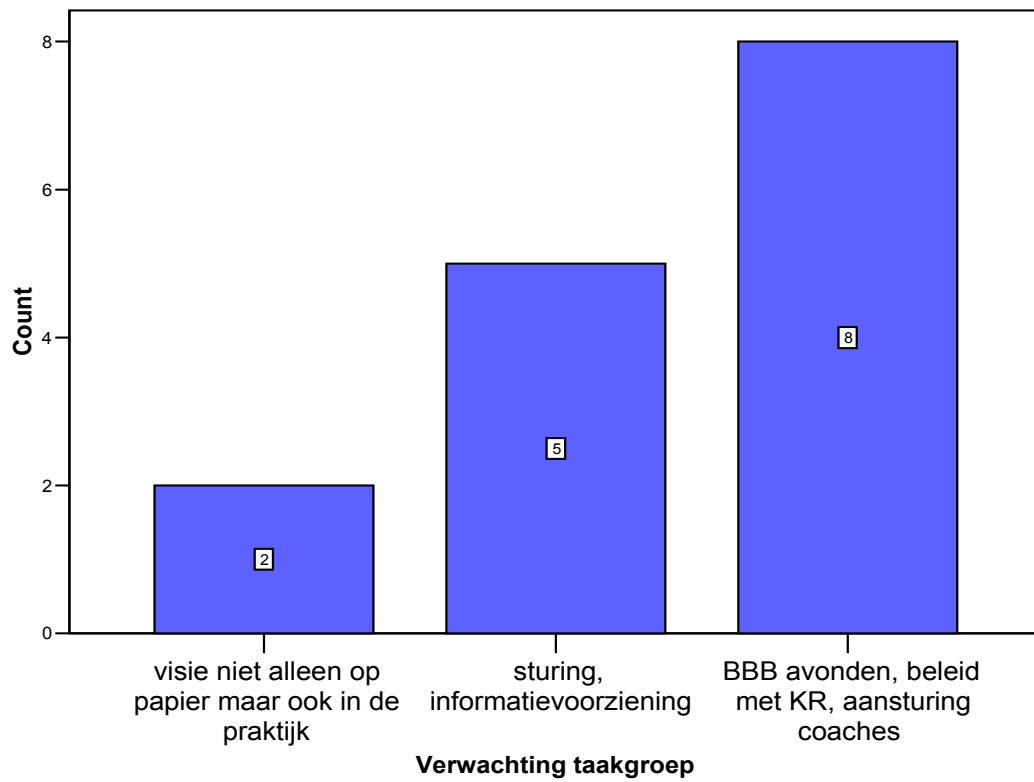
12. Hoe waardeer je de Bemoedigende Brieven?



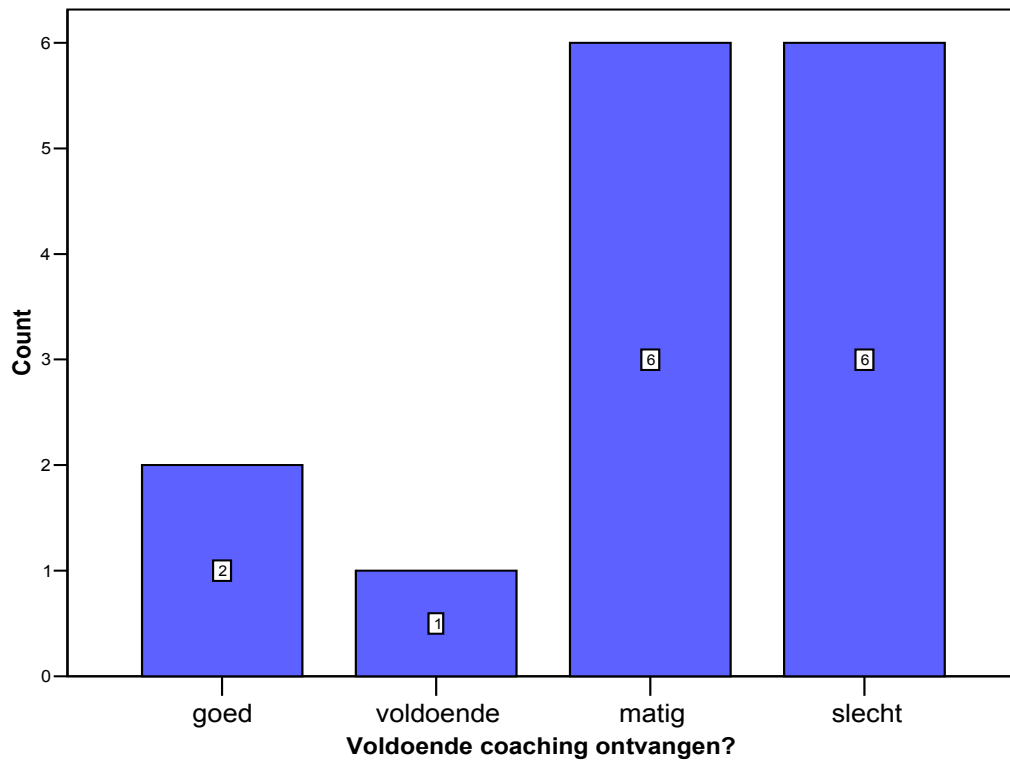
13. Hoe waardeer je het functioneren van de taakgroep in de ondersteuning van het Kleine Groepenwerk?



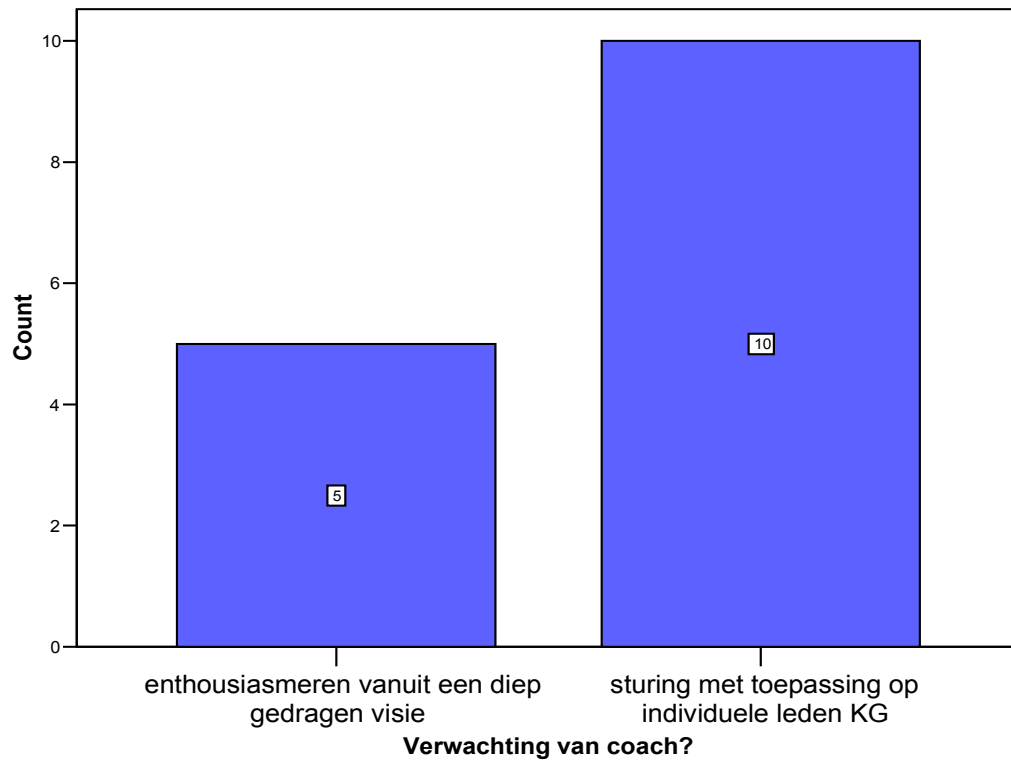
14. Wat is je verwachting van de taakgroep?



15. Heb je voldoende coaching ontvangen in het afgelopen jaar?

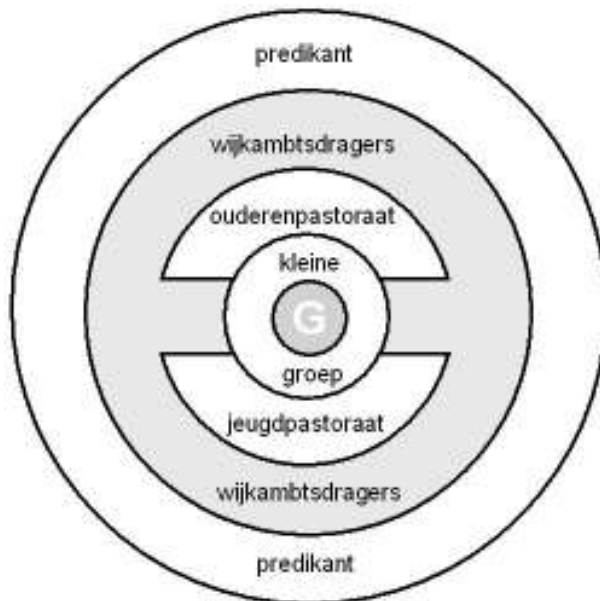


#### 14. Wat is je verwachting van een coach?



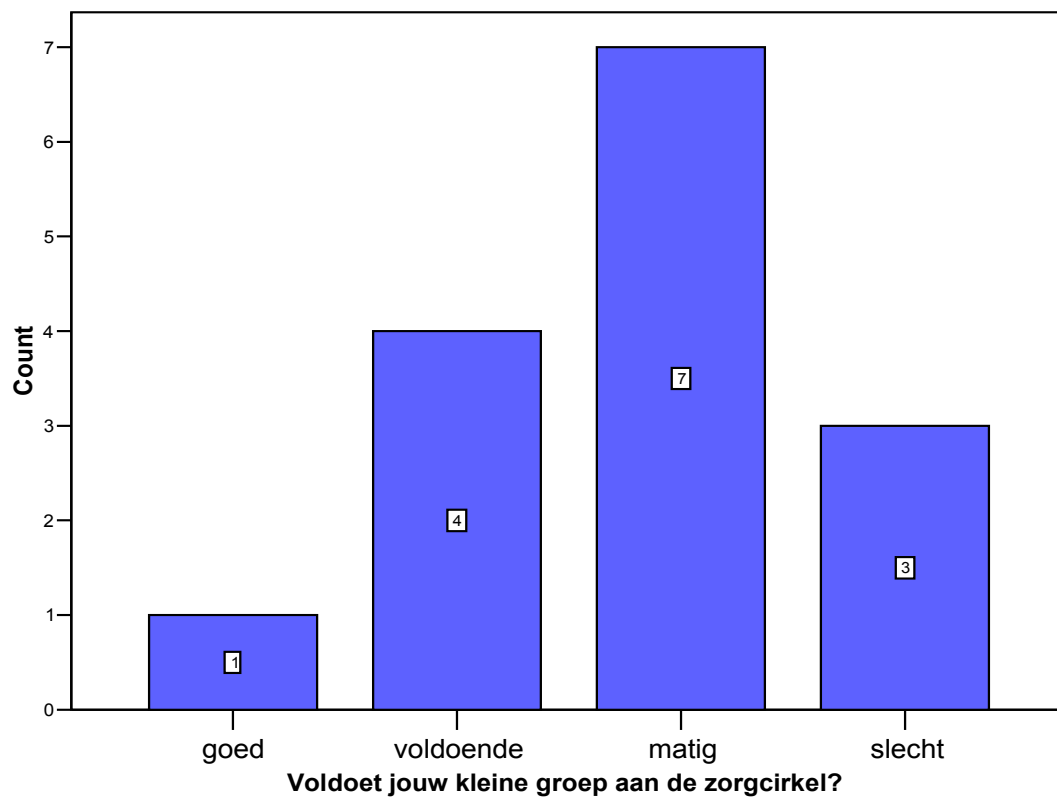
## Plaats van de kleine groep in de gemeente

# ZORGCIRKEL

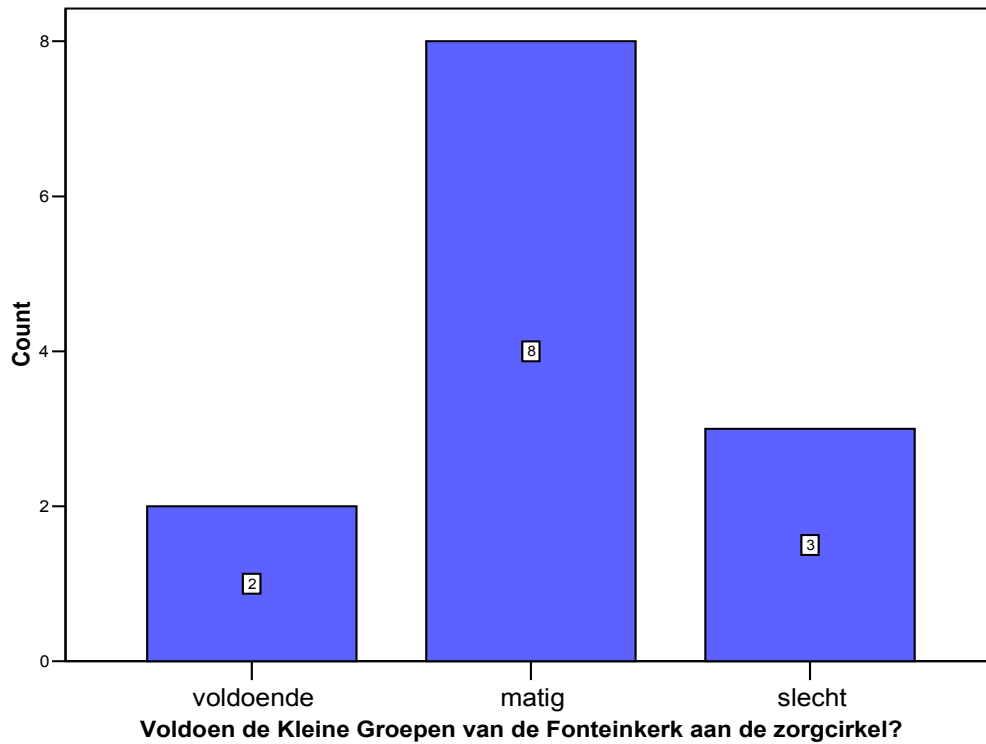


Toewijdingsmodel - Vangnetmodel - Verantwoordelijkheidsmodel

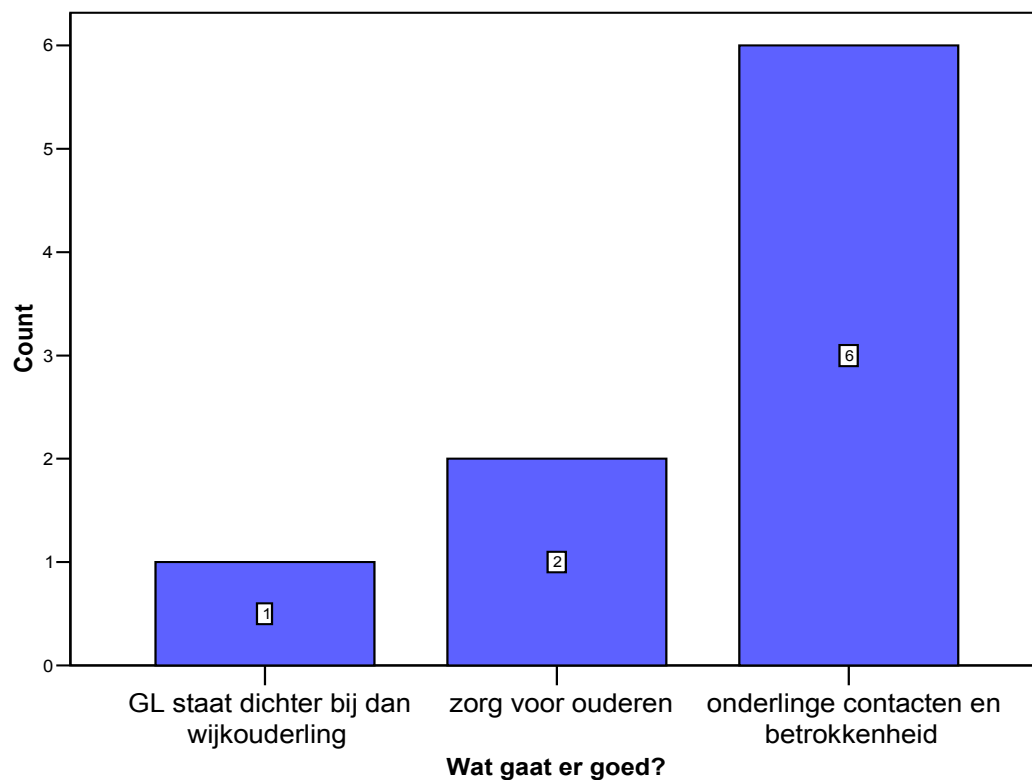
1. Voldoet jouw kleine groep aan het model zoals hierboven afgebeeld?

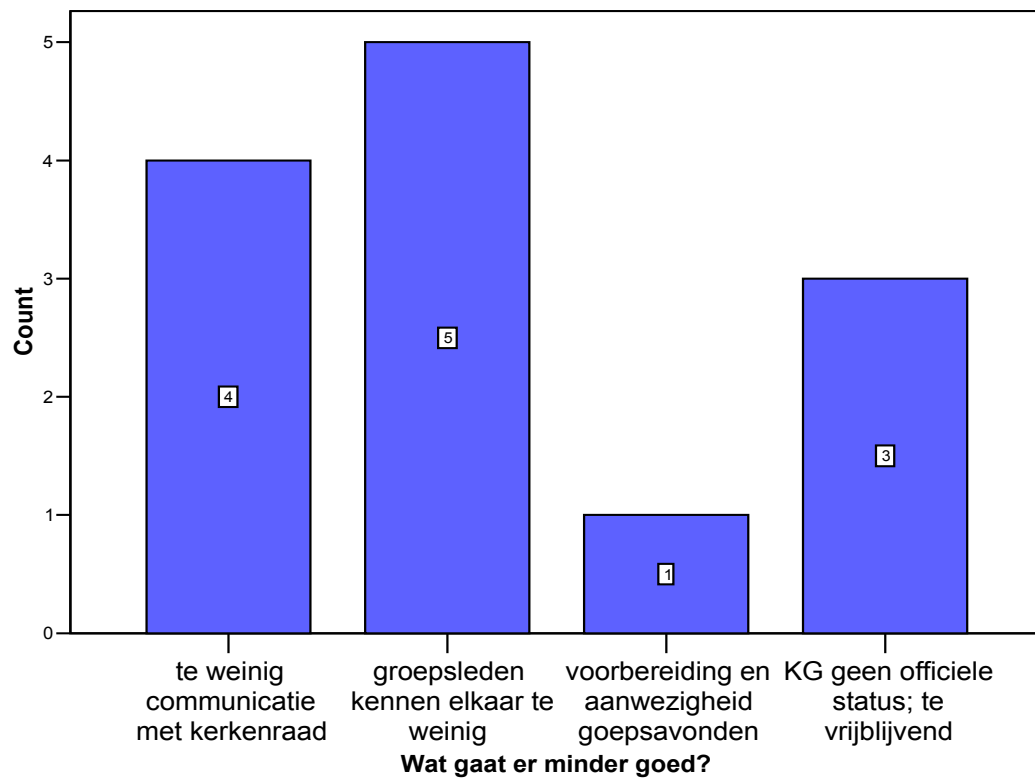


2. Voelden de kleine groepen in het algemeen in de Fonteinkerk momenteel aan dit model?

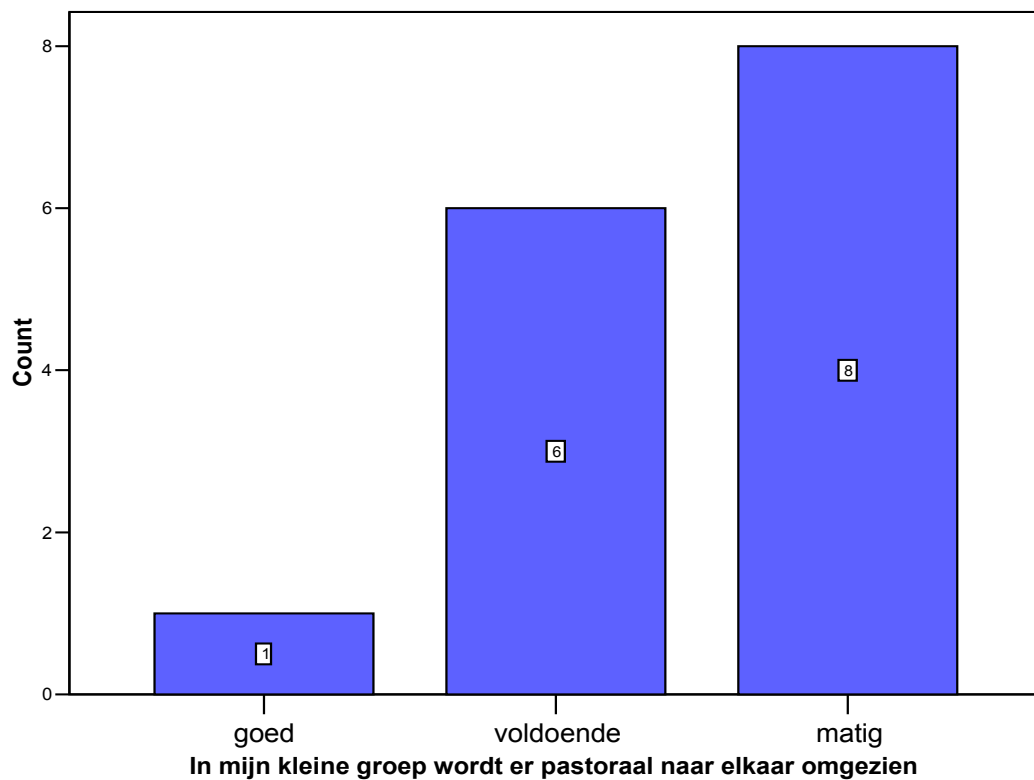


3. Herken je je manier van werken als groepsleider in de zorgcirkel zoals hierboven afgebeeld? Wat gaat hierin goed en wat gaat minder goed?

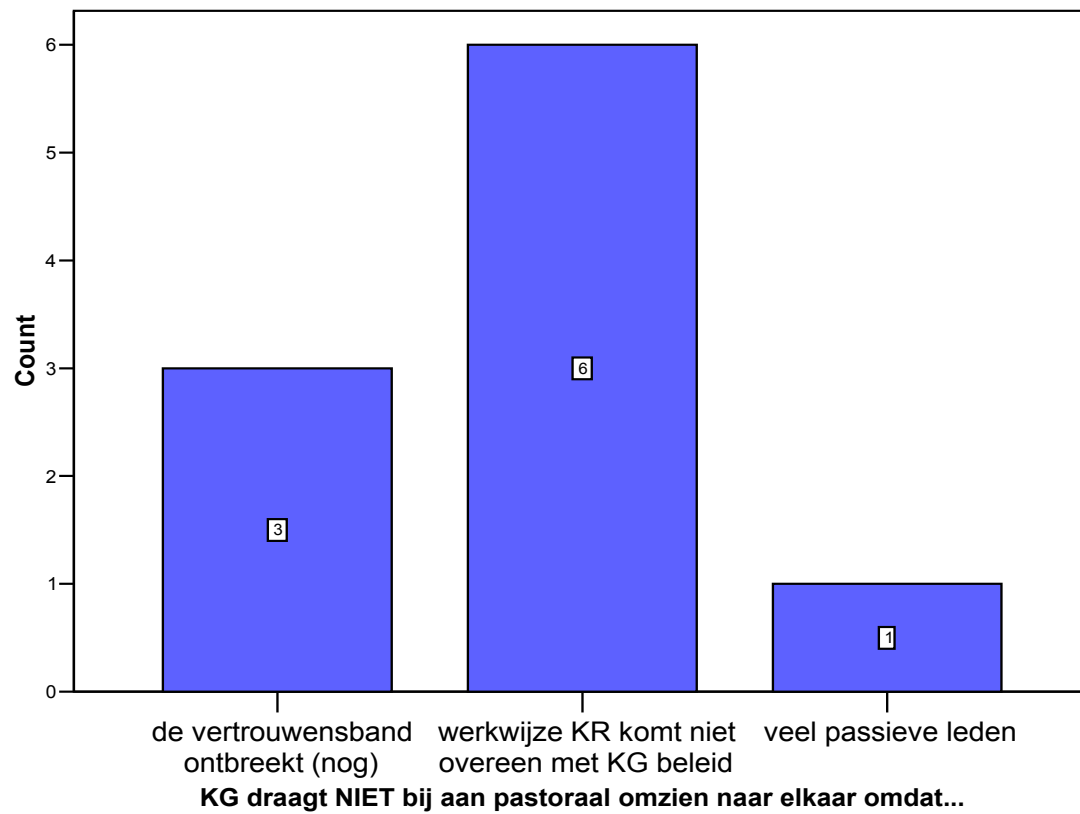
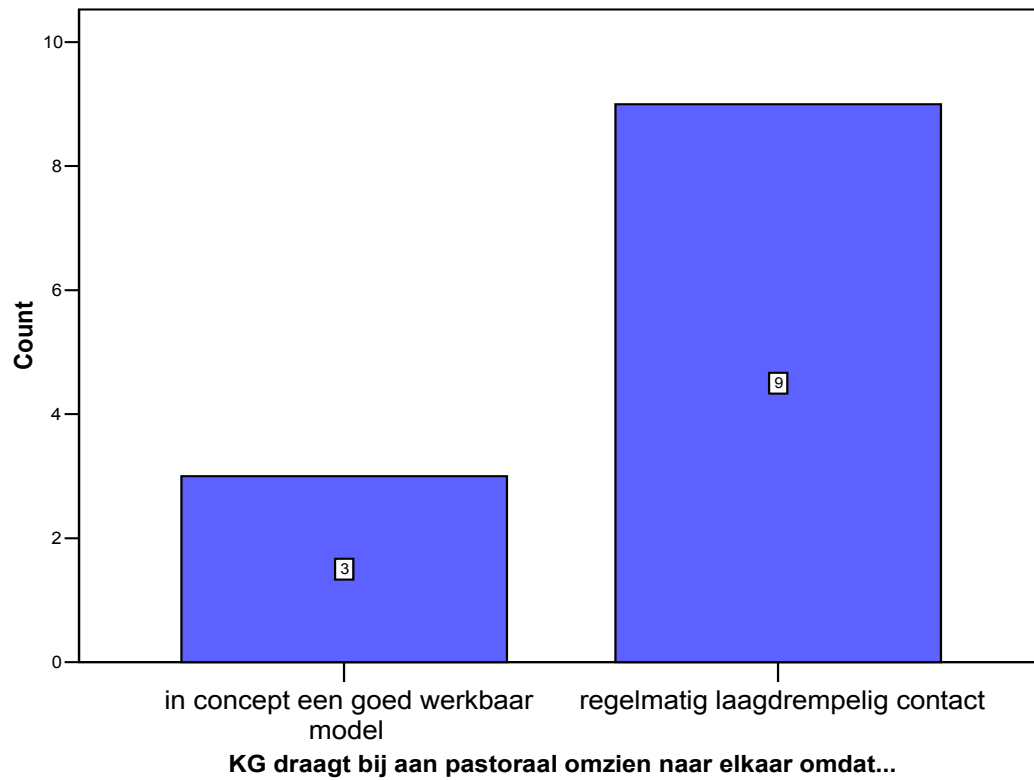




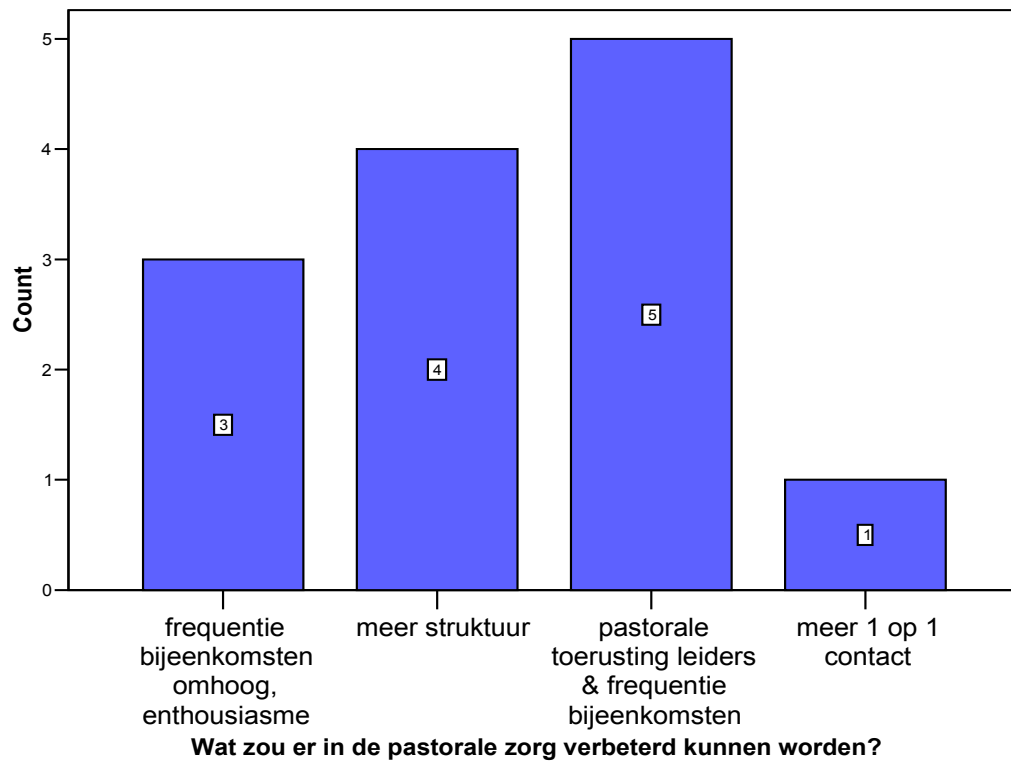
4. In mijn kleine groep wordt er pastoraal naar elkaar omgezien



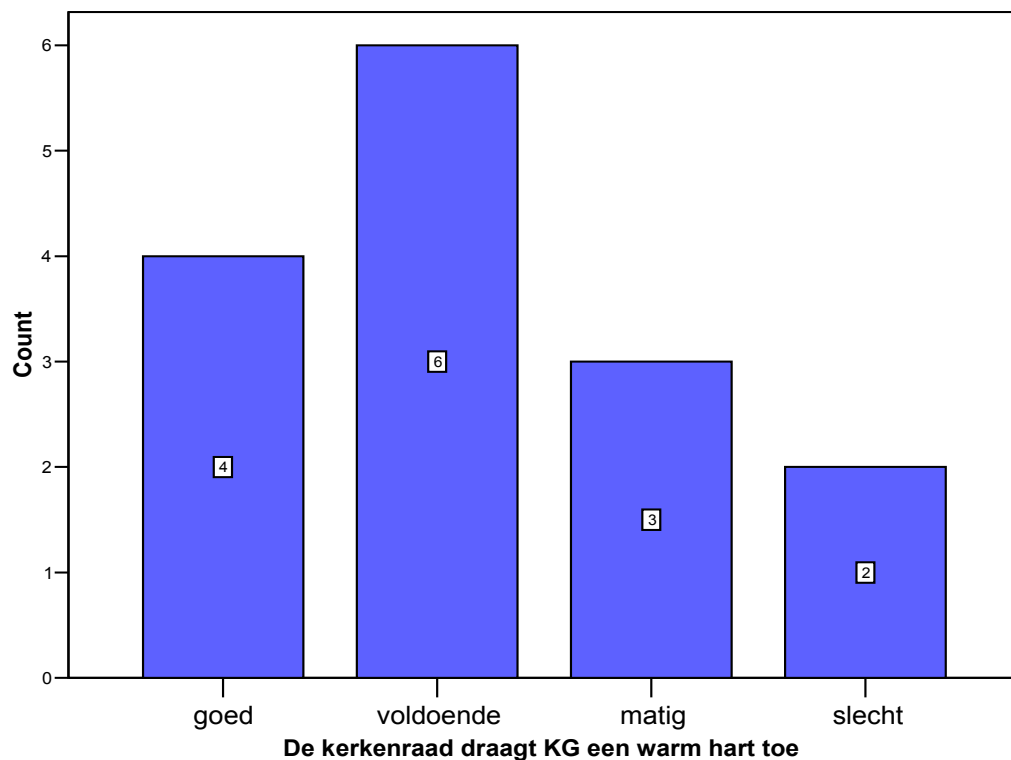
5. Draagt het kleine groepconcept, zoals het momenteel in de Fonteinkerk wordt ingevuld, bij aan het pastoraal omzien naar elkaar? En waarom wel / niet?



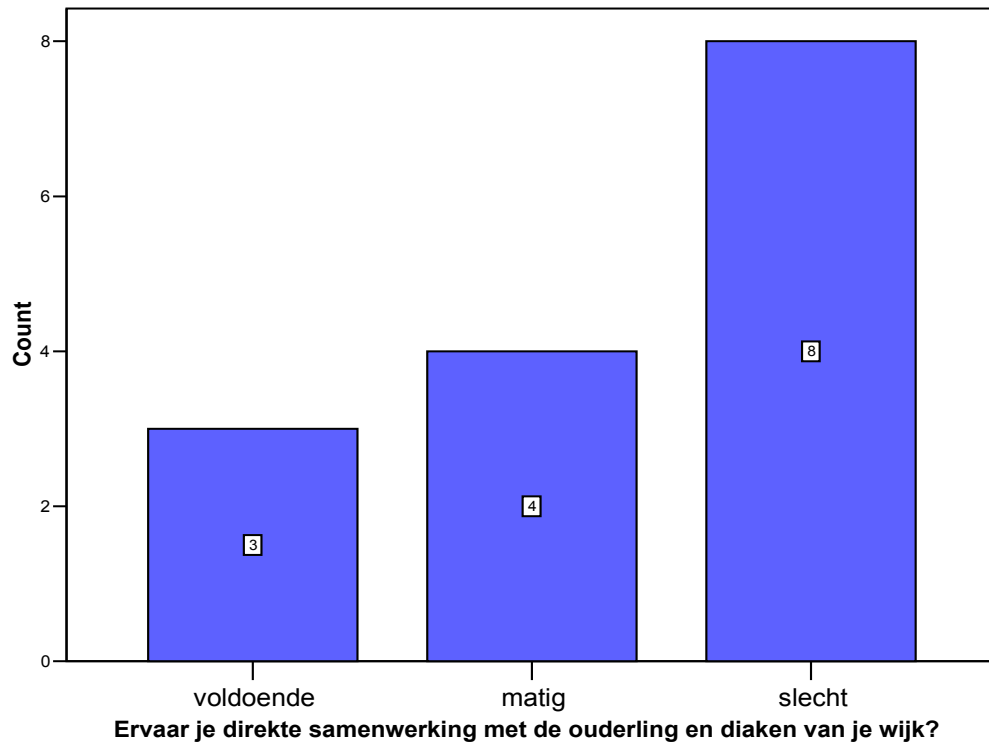
6. Wat zou er in de pastorale zorg voor elkaar verbeterd kunnen worden?



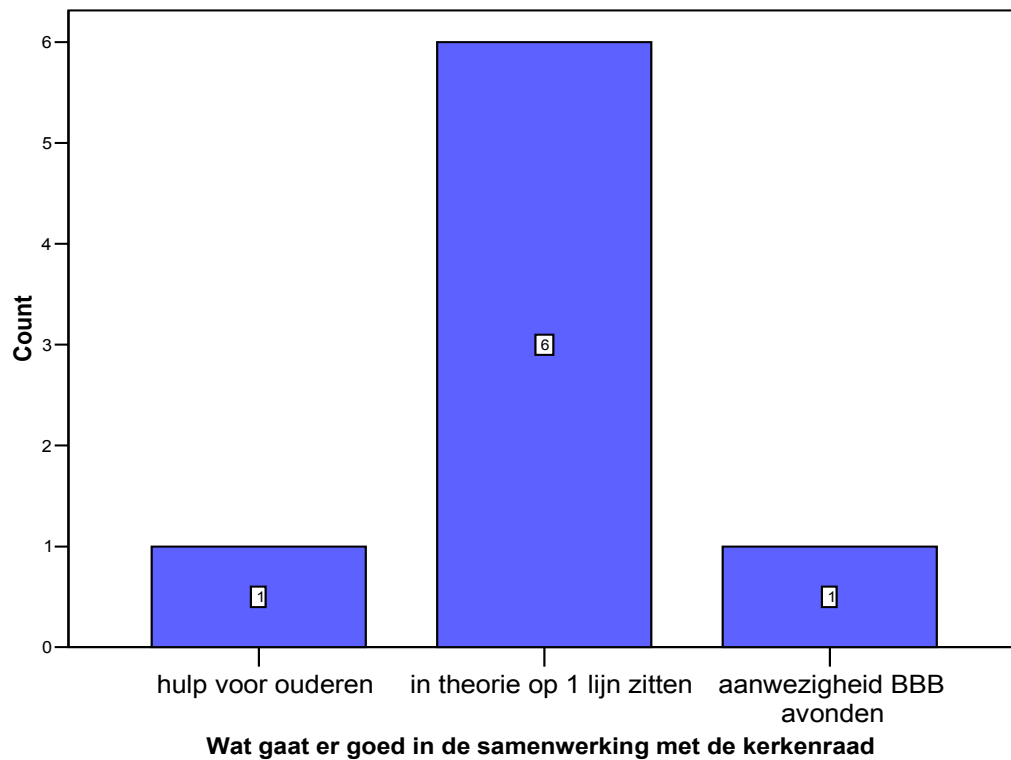
7. Heb je het idee dat de kerkenraad het kleine groepenwerk een warm hart toedraagt?



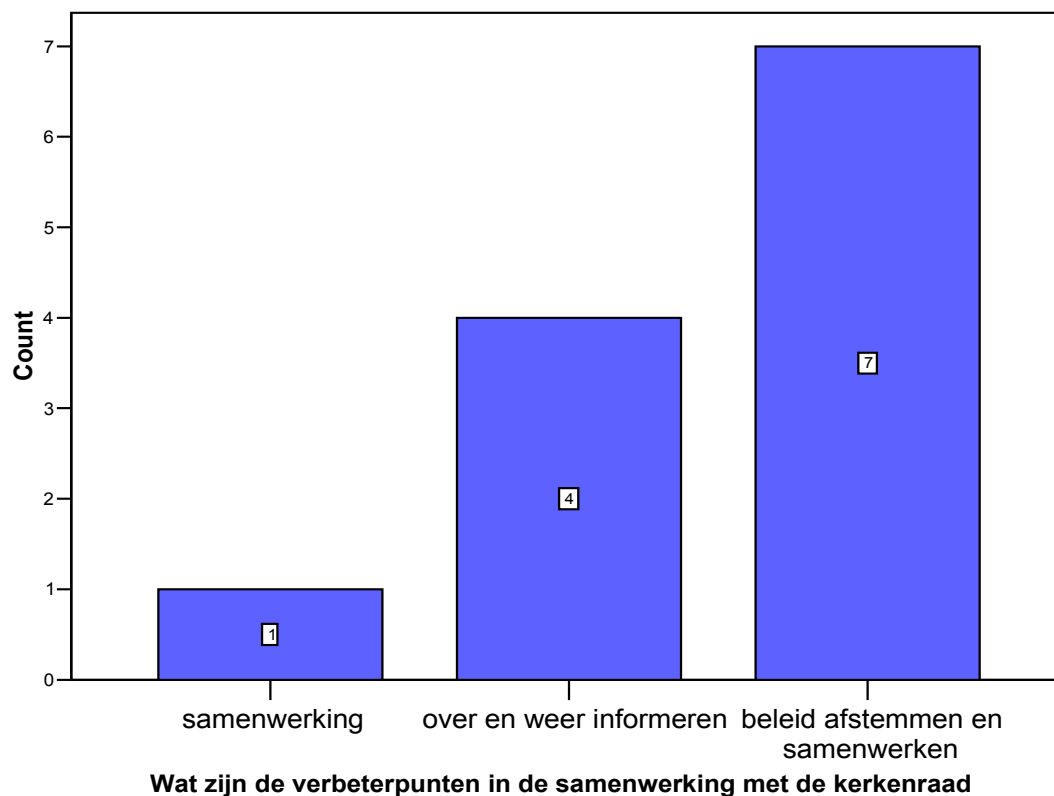
8. Ervaar je een directe samenwerking in pastoraal opzicht met de ouderling en diaken in de pastorale zorg voor je leden van je kleine groep?



9. Wat gaat er goed in de samenwerking met de kerkenraad?



## 10. Wat zijn verbeterpunten voor de samenwerking met de kerkenraad?

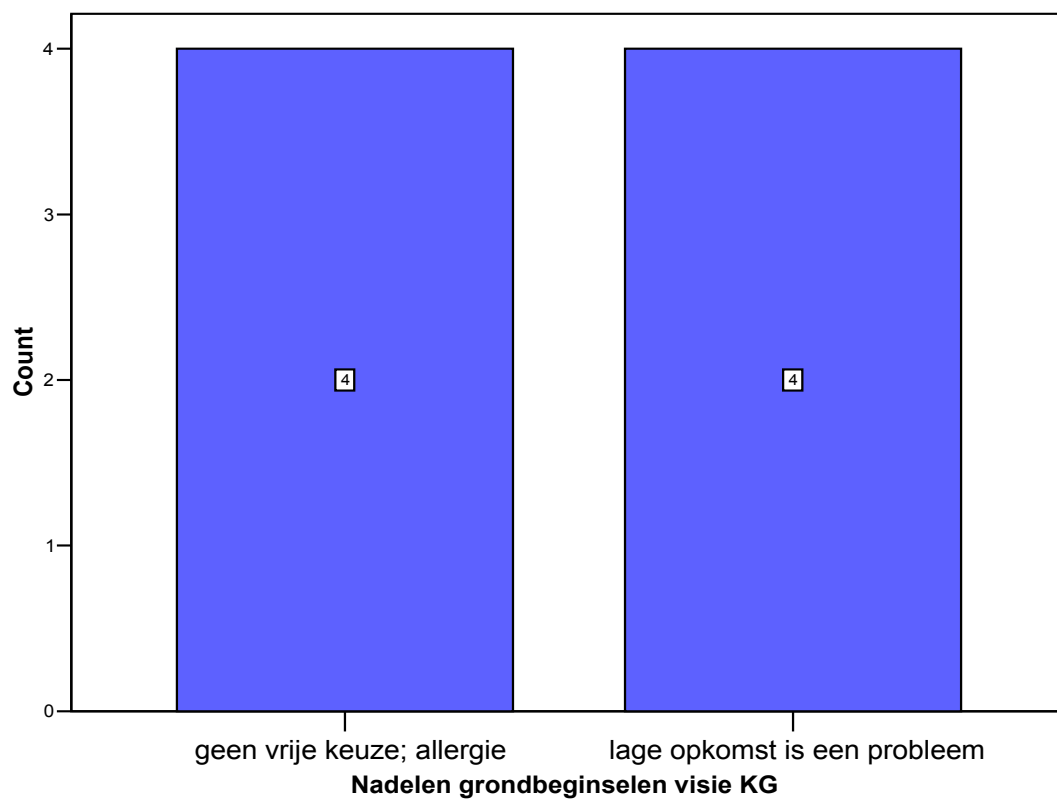
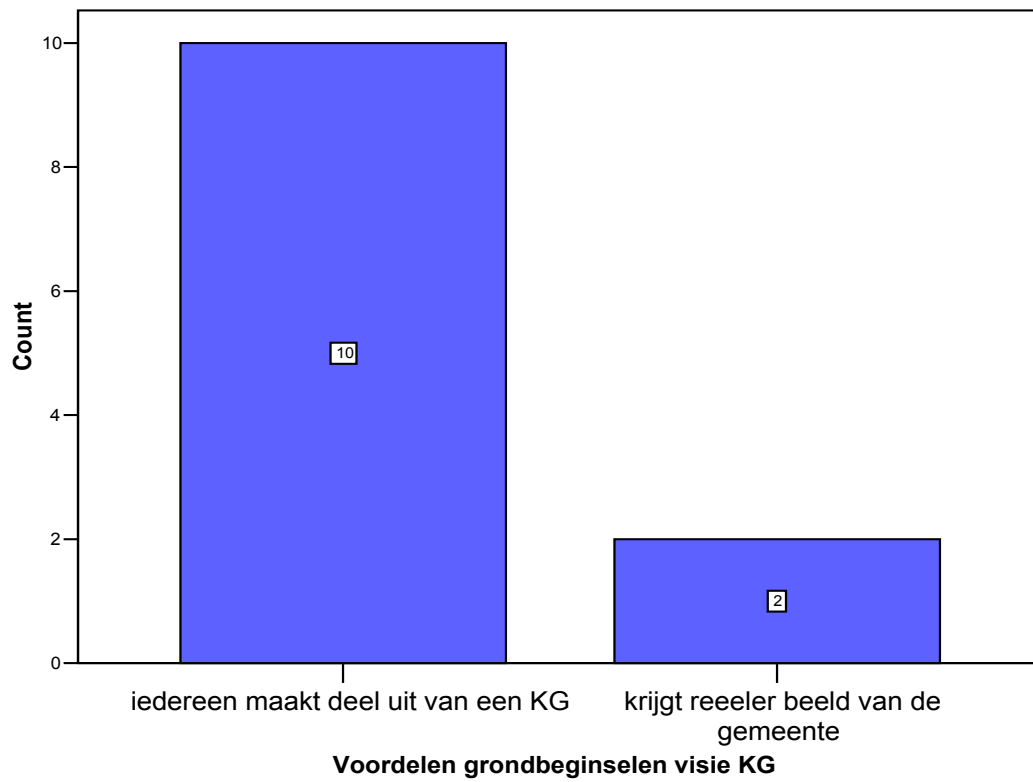


### **Beleid, visie en toekomst**

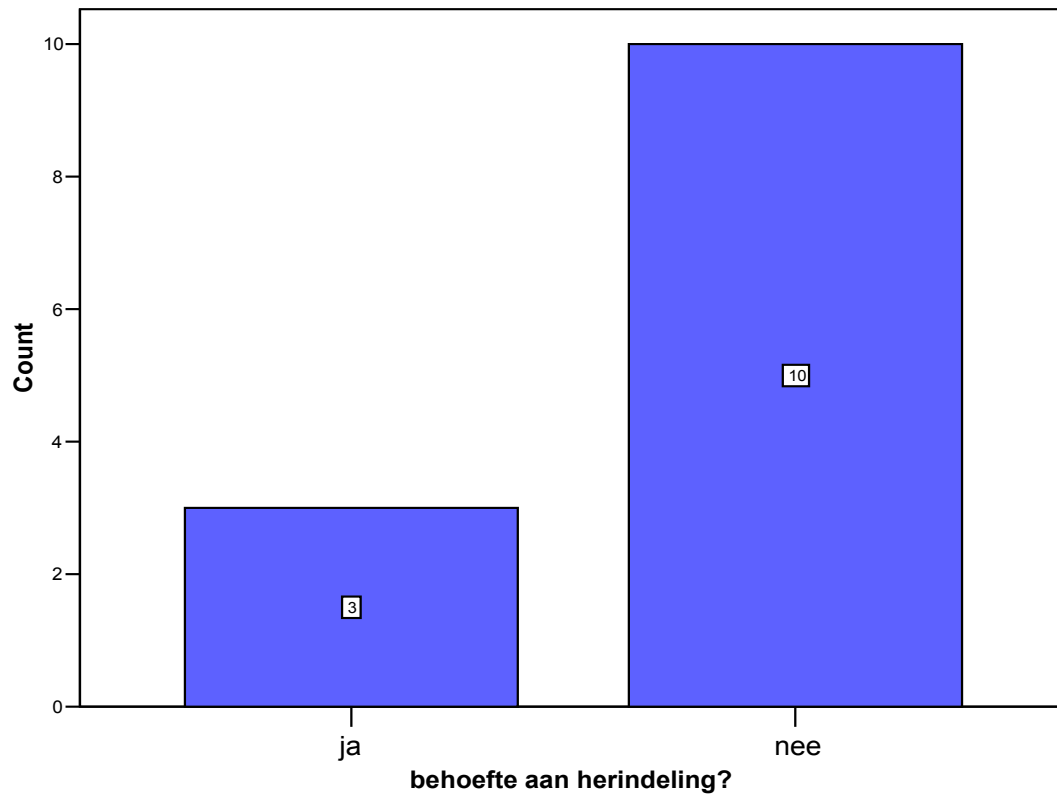
In de indeling van de kleine groepen van de fonteinkerk is gekozen voor de volgende grondprincipes:

- Elk gemeentelid is lid van een kleine groep
- groep is dwarsdoorsnede van de gemeente wat betreft o.a. leeftijd en gezinssamenstelling
- regionaal ingedeeld (per wijk)
- nieuwkomers worden door de groepsleiders van de wijk in overleg ingedeeld

Wat zijn wat jou betreft de voordelen en nadelen van deze grondprincipes?



In 2004 is gezegd dat het de bedoeling is dat er na een periode van 3 a 4 jaar een herindeling van alle kleine groepen kan plaatsvinden. Is dit wat jou betreft een goed idee? (waarom wel / niet)



Er zijn andere keuzes te maken in het indelen van de gemeente in kleine groepen dan de manier waarop we in de kleine groepen in de Fonteinkerk zijn ingedeeld. Omdat we ons nu willen bezinnen op de huidige situatie en na willen denken over de komende jaren willen we graag jullie mening weten over onderstaande opzet.

Elke gemeentelid is vrij in de keuze voor een kleine groep en kan lid zijn van meerdere kleine groepen tegelijkertijd. Het is hierbij wel de bedoeling dat elk gemeentelid lid is van een kleine groep.

De volgende opties zijn mogelijk:

- **groep voor nieuwkomers** (vervolg op alpha, jeugdalpha en bij verhuizing). De groepsleden leren de Fonteinkerk gemeente kennen en maken een bewuste keuze om lid te worden van onze gemeente
- **leeftijdsgroep / levensfase**. Dit kan bestaan uit veertigers, twintigers, 70-plussers, tieners etc.

- **groep op basis van gezinssamenstelling** (gezinnen met jonge kinderen, gezinnen met oudere kinderen, alleenstaanden, etc)
- **themagroepen** Dit zijn groepen die een periode (bijvoorbeeld een jaar) een onderwerp behandelen. Voorbeelden van thema's zijn: rouwverwerking, (geloofs)opvoeding, huwelijk, dementie, chronische ziekte, etc.
- **dwarsdoorsnede groep** Dit is een kleine groep in de samenstelling zoals nu gebruikelijk is.
- .....

Een aanvullende mogelijkheid is de structuur zoals we die nu kennen te handhaven, maar daarbij ook themagroepen in te richten waar mensen zich tijdelijk bij kunnen aansluiten.

Graag je reactie, waarbij ook aanvullende of nieuwe ideeën welkom zijn.

iedereen kiest zelf voor een KG maar iedereen blijft lid KG	1
dwarsdoorsnede met keuze voor themagroepen	5
dwarsdoorsnede met keuzevrijheid deelname	1
nieuwkomersgroepen en indeling per levensfase	2
bij indeling rekening houden met eigenschappen	1
dwarsdoorsnede en nieuwkomersgroep	2
huidige structuur behouden	2